



LE SALON INTERNATIONAL DES CANCERS DE L'ENFANT « SICE 2024 »

Problématique des cancers de l'enfant en Afrique, quelles solutions durables ?

POURQUOI LE DIAGNOSTIC PRECOCE EST CRUCIAL?

Gilles BOGNON

UOP Porto-Novo/GFAOP



Plan

➤ Introduction

➤ Définition

➤ Objectif

➤ Facteurs

➤ Obstacles

➤ Etapes

➤ Importance

➤ Conclusion



INTRODUCTION



Introduction

- Cancer: associé à un ensemble de symptômes annonciateurs
- Nécessité d'identification des premiers signes, déterminant pour le diagnostic précoce
- Délai diagnostique dépendant de trois facteurs
 - ✓ liés aux parents et patient
 - ✓ liés au personnel médical
 - ✓ liés au système de santé





Définition

- Processus d'identification d'un cancer à partir de symptômes et de signes cliniques ou paracliniques en vue de le confirmer dès son stade de début
- Initié à un niveau quelconque de la pyramide sanitaire





Objectif principal

Réduire la mortalité de la population pédiatrique ainsi que le coût des soins grâce à une détection dès les premiers symptômes



F A C T E U R



Facteurs liés au patient/parents

- Type de tumeur: leucémies vs tumeurs solides
- Sexe: garçon pris en compte plus tôt que les filles
- Niveau d'instruction élevé, rapport avec consultation précoce
- Niveau socio-économique bas: retard consultation
- Considérations culturelles: envoûtement, opinion des leaders religieux et de famille, automédication



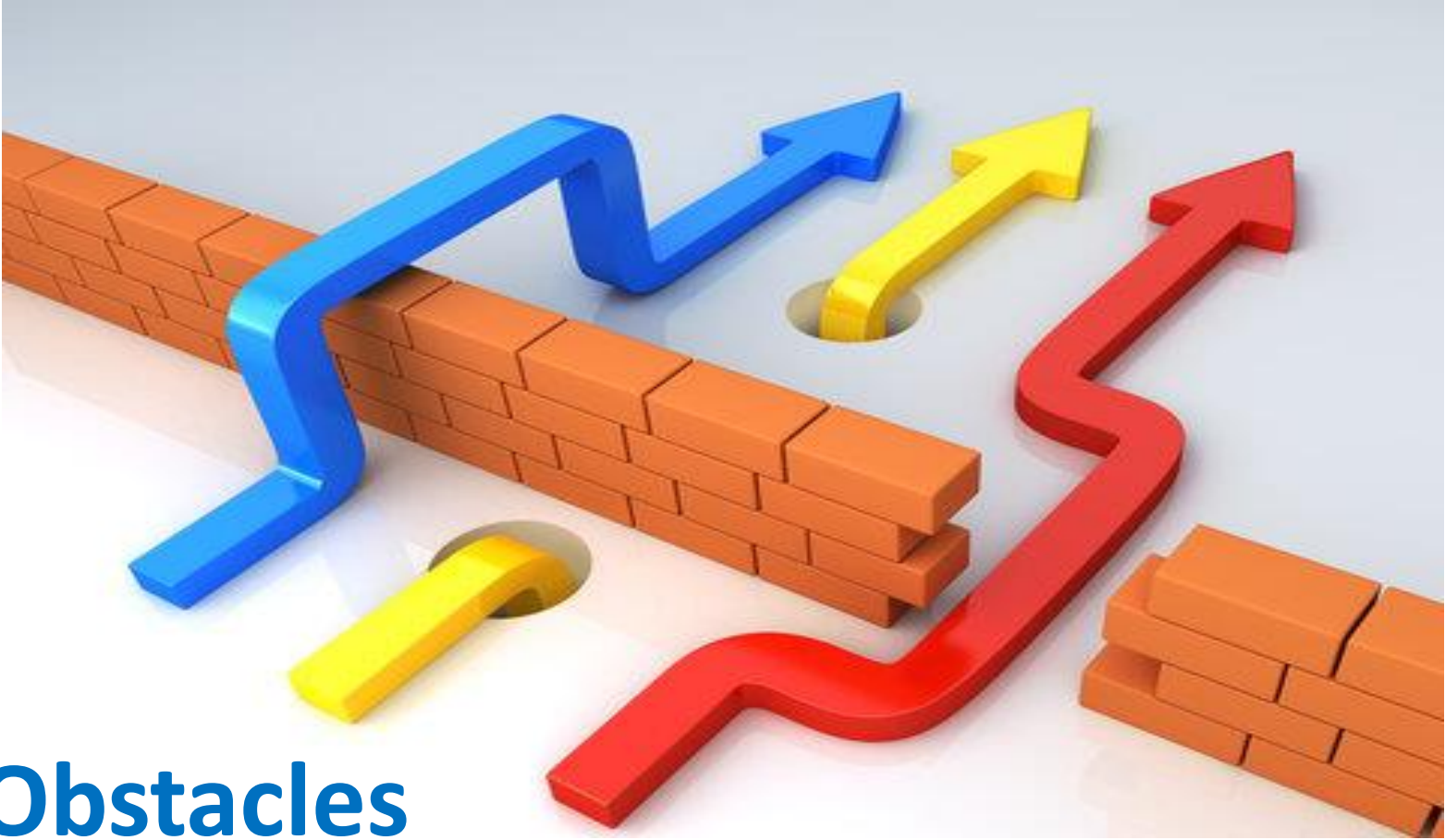
Facteurs liés au personnel de santé

- Absence de curricula de formation de base
- Ignorance existence cancer chez enfant
- Ignorance des symptômes
- Errance diagnostique



Facteurs liés au système de santé

- Accessibilité géographique
- Absence de personnel qualifié
- Disponibilité des moyens diagnostiques (biologie, imagerie)



Obstacles



Obstacles.

- Dénier du cancer pédiatrique: populations et même certains professionnels de santé
- Perception des populations sur le cancer au sens large du terme (cancer = mort)
- Méconnaissance de l'existence des possibilités de guérison



Obstacles..

- Accès difficile aux soins (obstacle géographique, financier, technologique)
- Bouleversement induit tant au plan financier que psychologique pour la famille et l'enfant
- Résistances culturelles (liste non limitative)



Etapes





Etapes.

- Amélioration des connaissances
- Sensibilisation du public aux différents symptômes du cancer de l'enfant
- Encouragement à se faire consulter devant ces symptômes
- Sensibilisation sur les chances réelles de guérison en cas de détection précoce



Etapes..

- Investissement dans le renforcement et l'équipement des services de santé
- Formation des soignants à repérer correctement les signes d'alarme
- Organisation du référencement rapide vers un centre spécialisé dans la prise en charge des cancers de l'enfant



Expérience du Bénin

Formation formateurs

(médecins pédiatres et généralistes devenus points focaux)

Formation prestataires

(médecins généralistes, infirmiers et sage-femmes)

Sensibilisation communauté

(Association de femmes, relais communautaires, leaders religieux...)

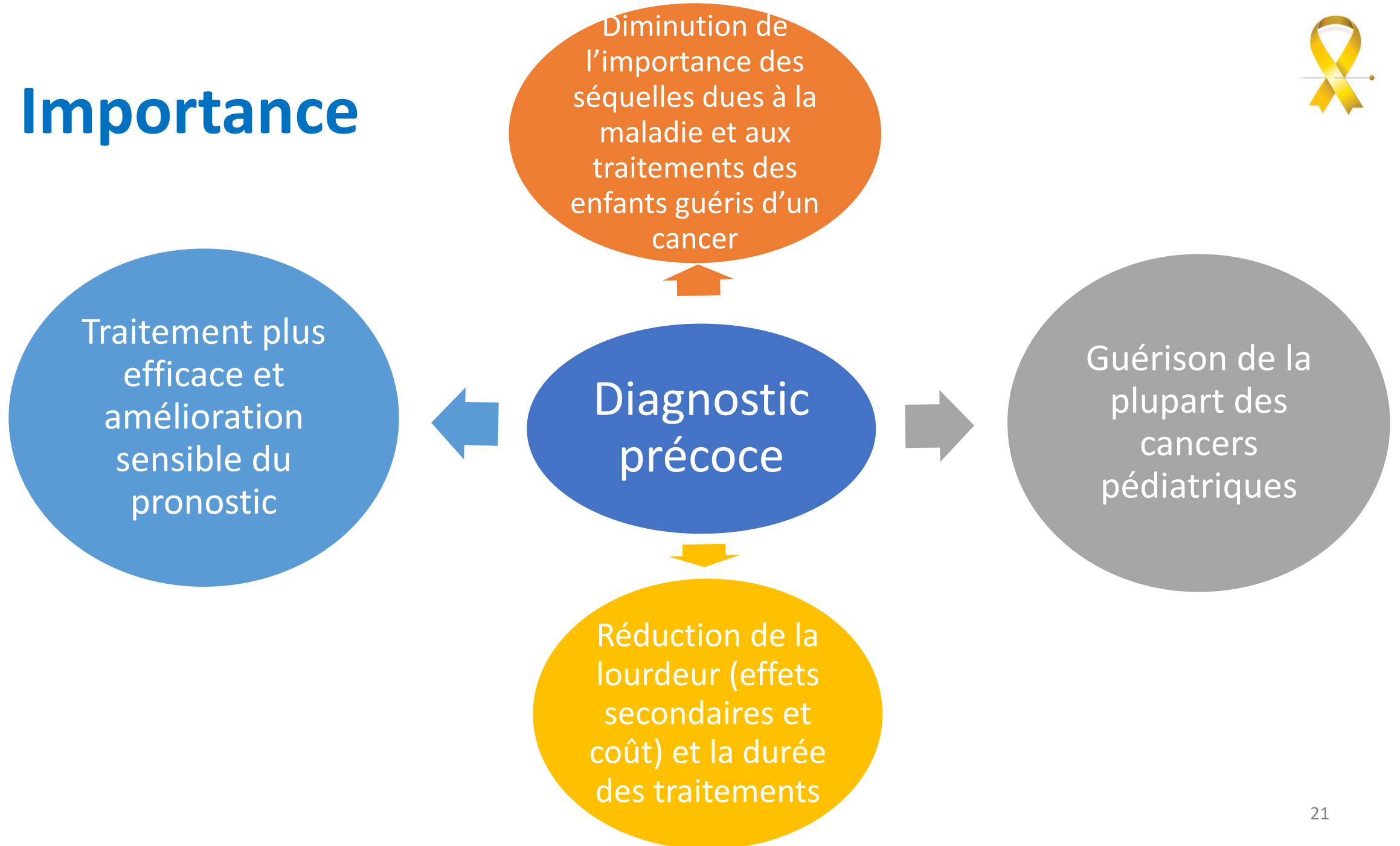
Gain sur la référence

Taux de diagnostic précoce de 17,7% à 41%



IMPORTANCE

Importance





- Levier majeur d'amélioration de la prise en charge des enfants atteints de cancer
- Moyens limités de prise en charge dans notre contexte:

diagnostic précoce = meilleure garantie,
voire la seule, pour obtenir la guérison
(60 – 100%) avec le moins de séquelles
possibles





Conclusion





Je vous remercie